



RIZZI

RIZZI



L'azienda

Who's who • Notre Entreprise

Già Rembrandt nel suo "studioso in meditazione" del 1631 carpiva il fascino della scala elicoidale, scala che a tutt'oggi si è evoluta fino a diventare una fusione tra eleganza stile e funzionalità; non più "solo una scala" ma un oggetto diventato con successo un ottimo esercizio di stile per attenti professionisti e un vanto da esibire per i clienti più esigenti.

In 1631 Rembrandt painted "The Philosopher in meditation" next to a helical staircase, which has been improved its elegance, lightness and convenience. A helical staircase as a successful stylish piece of furniture can be what architects and demanding customers are looking for.

Rembrandt déjà, dans son "Philosophe en méditation" de 1631, avait perçu le charme de l'escalier hélicoïdal, un escalier qui aujourd'hui a évolué pour devenir une fusion entre élégance, style et fonctionnalité; ce n'est plus "seulement un escalier", c'est un objet devenu avec succès un excellent exercice de style pour professionnels attentifs et une réussite à exhiber pour les clients les plus exigeants.

Nel 1943 Luigi Rizzi fonda la "Ditta Rizzi" che sotto la sua guida intelligente ed attenta continua l'attività fino al 1973, anno in cui si trasforma nella società "Rizzi snc".

Forti dell'esperienza accumulata lavorando a fianco del padre Luigi, i figli estendono velocemente il giro di affari inserendo nuove lavorazioni e tecniche produttive innovative.

Nel 1980 la Rizzi snc si trasferisce nella attuale sede che, con i suoi 7500 metri quadrati di superficie, risponde meglio alle mutate, crescenti esigenze produttive.

Oggi l'azienda è alla terza generazione e vive come non mai la sinergia tra l'esperienza vissuta e il fresco entusiasmo, sinergia che ci posiziona come l'azienda più specializzata e completa in questa gamma di prodotti.



Luigi Rizzi in 1943 began as a handicraftman calling his workshop "Ditta Rizzi", later helped by his sons who, changing the brand in "Rizzi snc", had been working together adding new technics and ideas to their father's experience.

In 1980 the factory "Rizzi snc" moved to a new area where 7500 square metres gave more possibilities to their manufactured products.

Nowadays two Rizzi brothers and the son and daughter of one of them, helped by some craftsmen, are going on with a very refined production of staircases which can suit the most special customers.



En 1943, Luigi Rizzi fonde la "Ditta Rizzi" qui, sous sa conduite éclairée et attentive, continue l'activité jusqu'en 1973, année durant laquelle elle se transforme en société "Rizzi snc".

Forts de l'expérience accumulée en travaillant aux côtés de leur père Luigi, les enfants augmentent rapidement le chiffre d'affaires en insérant de nouveaux usinages et des techniques de production innovantes. En 1980, la maison Rizzi snc se transfère à son siège actuel qui, grâce à ses 7500 mètres carrés de superficie, répond mieux à des exigences de production changeantes et croissantes.

Aujourd'hui, l'entreprise en est à sa troisième génération et vit comme jamais auparavant la synergie entre l'expérience vécue et un frais enthousiasme, une synergie qui nous place comme l'entreprise la plus spécialisée et la plus complète dans cette gamme de produits.

Il nostro "DNA" porta con sé un bagaglio di capacità e conoscenze che si rinnovano da oltre 70 anni.

In Rizzi's "DNA" ability and knowledge have been renewing for over 70 years.

Notre "ADN" porte en lui un bagage de capacités et de connaissances qui se renouvellent depuis plus de 70 ans.

Scale in cemento
Concrete staircases
Escaliers en béton



Scala elicoidale in cemento (diametro 265 cm)
Concrete helical staircase (diameter 265 cm)
Escalier hélicoïdale en béton (diamètre 265 cm)



Scala elicoidale in cemento
(diametro 300 cm)

Concrete helical staircase
(diameter 300 cm)

Escalier hélicoïdale en béton
(diamètre 300 cm)



Scala elicoidale in cemento (diametro 240 cm)
Concrete helical staircase (diameter 240 cm)
Escalier hélicoïdale en béton (diamètre 240 cm)





Scala elicoidale in cemento (diametro 220 cm) • Concrete helical staircase (diameter 220 cm) • Escalier hélicoïdale en béton (diamètre 220 cm)





Scala elicoidale in cemento (diametro 140 cm)
Concrete helical staircase (diameter 140 cm)
Escalier hélicoïdale en béton (diamètre 140 cm)



Scala elicoidale in cemento (diametro 220 cm)
Concrete helical staircase (diameter 220 cm)
Escalier hélicoïdale en béton (diamètre 220 cm)





Scala elicoidale in cemento (diametro 200 cm) • Concrete helical staircase (diameter 200 cm) • Escalier hélicoïdale en béton (diamètre 200 cm)



© Corde Architetti Associati - Foto Alessandro Puzzier



Scala elicoidale in cemento (diametro 220 cm) • Concrete helical staircase (diameter 220 cm) • Escalier hélicoïdale en béton (diamètre 220 cm)



Scala elicoidale in cemento (diametro 260 cm)



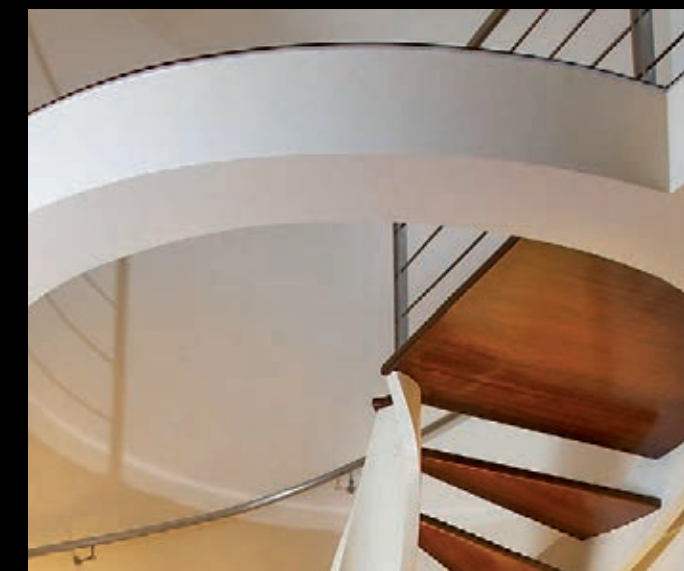
Concrete helical staircase (diameter 260 cm)



Escalier hélicoïdale en béton (diamètre 260 cm)



Scale in legno
Wooden staircases
Escaliers en bois



Scala elicoidale in legno (diametro 200 cm) • Wooden helical staircase (diameter 200 cm) • Escalier hélicoïdale en bois (diamètre 200 cm)



Samanta Filidei Designer



Scala elicoidale in legno (diametro 180 cm) • Wooden helical staircase (diameter 180 cm) • Escalier hélicoïdale en bois (diamètre 180 cm)



Scala elicoidale in legno (diametro 180 cm) • Wooden helical staircase (diameter 180 cm) • Escalier hélicoïdale en bois (diamètre 180 cm)



Scala elicoidale in legno (diametro 170 cm) • Wooden helical staircase (diameter 170 cm) • Escalier hélicoïdale en bois (diamètre 170 cm)



Scala elicoidale in legno (diametro 180) con parapetto in legno multistrato curvato con finitura bifacciale realizzato sull'estrusione del cosciale

Wooden helical staircase (diameter 180 cm) with wooden curved multilayer two-faced finish parapet made on the extrusion of the stringer

Escalier hélicoïdal en bois (diamètre 180) avec balustrade en bois multicouche incurvée avec finition biface réalisée sur l'extrusion du limon



Scala elicoidale in legno (diametro 170 cm)
Wooden helical staircase (diameter 170 cm)
Escalier hélicoïdale en bois (diamètre 170 cm)





Scala elicoidale in acciaio (diametro 160 cm) • Steel helical staircase (diameter 160 cm) • Escalier hélicoïdale en acier (diamètre 160 cm)



Scale in acciaio
Steel staircases
Escaliers en acier

Scala elicoidale in acciaio (diametro 155 cm) • Steel helical staircase (diameter 155 cm) • Escalier hélicoïdale en acier (diamètre 155 cm)



Scala elicoidale in acciaio (diametro 155 cm) • Steel helical staircase (diameter 155 cm) • Escalier hélicoïdale en acier (diamètre 155 cm)





Scala elicoidale in acciaio (diametro 170 cm) • Steel helical staircase (diameter 170 cm) • Escalier hélicoïdale en acier (diamètre 170 cm)



Scala elicoidale in acciaio (diametro 140 cm)
Steel helical staircase (diameter 140 cm)
Escalier hélicoïdale en acier (diamètre 140 cm)



Scala elicoidale in acciaio (diametro 153 cm)
Steel helical staircase (diameter 153 cm)
Escalier hélicoïdale en acier (diamètre 153 cm)





Scala elicoidale in acciaio (diametro 280 cm)
Steel helical staircase (diameter 280 cm)
Escalier hélicoïdale en acier (diamètre 280 cm)



Scala elicoidale in acciaio inox (diametro 160 cm)
Stainless steel helical staircase (diameter 160 cm)
Escalier hélicoïdale en acier inox (diamètre 160 cm)



Voce di Capitolato

Scala a chiochiola circolare di forma elicoidale, prefabbricata, priva di colonna centrale, con diametro esterno di cm..... ed altezza totale di cm..... prodotta dalla ditta RIZZI di Marano Vicentino, brevetto n. 507749, formata da singoli elementi (gradini) assemblati in successione comprendenti la pedata, l'alzata ed alle due estremità il tronco di trave che a montaggio eseguito formerà due travi elicoidali, nelle cui scanalature verrà inserita l'armatura che collega il piano di partenza con quello di arrivo.

Scheda tecnica Scale Elicoidali in calcestruzzo armato.

Diametro Esterno (Salita Oraria/Antioraria)	Altezza (Alzata)	Suddivisione (Scala)	Lunghezza (Pedata)	Spazio Utile Passaggio (Senza Ringhiera)	Peso (Al Gradino)
cm	cm	gradi	cm	cm	kg
125	21,0	30,0°	42,5	70	25
140	21,0	27,5°	50,0	77	28
150	21,0	27,2°	55,0	84	31
160	21,0	26,2°	58,3	91	32
170	21,0	27,0°	63,5	93	36
180	17,5	25,0°	68,0	100	35
200	17,5	24,0°	74,5	112	40
220	17,5	23,6°	84,5	124	43
240	17,5	22,7°	94,5	132	52
260	17,5	22,2°	104,5	151	57
300	17,5	22,2°	123,5	161	75

Note: Tutti i dati riportati sono indicativi e soggetti a variazioni e tolleranze sia di produzione, montaggio e finitura.

Per arrivare al prodotto finito della scala in calcestruzzo armato ci sono 3 fasi:

1. Montaggio strutturale.
2. Finiture del manufatto grezzo: gesso o applicazione di malta fratazzata.
3. Rivestimenti pedate e alzate: legno tipologia a richiesta, acciaio inox (è possibile anche in ceramica, resina o marmo non a ns. cura)
Ringhiere: acciaio verniciato o acciaio inox satinato

La nostra azienda è in grado di darvi il prodotto finito o a singole fasi in base alla richiesta specifica.

Caratteristiche tecniche scale elicoidali in legno:

Le scale in oggetto sono realizzate su misura a partire da un diametro esterno di cm. 110 ad un max standard di cm. 300. Angolo gradino e alzata sono ottimizzati in base alla situazione specifica; a garanzia di rigidità è necessario un ancoraggio a metà scala. Gradini: legno tipologia a richiesta, possibilità di fare l'alzata chiusa. Finiture: il prodotto si presta alla più ampia personalizzazione, le fasce possono essere in finitura RAL laccata, finitura murale o tutta in legno; la pedata può essere finita anche a campione. Ringhiere: acciaio verniciato, acciaio inox satinato, legno.

Caratteristiche tecniche scale elicoidali in acciaio verniciato:

Le scale in oggetto sono realizzate su misura a partire da un diametro esterno di cm. 110 ad un max standard di cm. 300. Angolo gradino e alzata sono ottimizzati in base alla situazione specifica; a garanzia di rigidità è necessario un ancoraggio a metà scala o tirante. Gradini: legno tipologia a richiesta, vetro, possibilità di predisporre il supporto per le pedate in pietra. Finiture: il prodotto si presta alla più ampia personalizzazione, nelle fasce in finitura ferromicacea, RAL, o finitura murale; il legno può essere finito anche a campione. Ringhiere: acciaio verniciato, acciaio inox satinato, legno.



Esempio di scala grezza

CE N°1982 - CPR - 949
EN 14843

Specifications

Spiral circular staircase of helical form, precast, without central column, external diameter of cm..... and total height cm..... produced by Rizzi in Marano Vicentino, patent n. 507749, formed by individual elements (steps) assembled in succession including the tread, the riser and the trunk of beam at the two ends that forms, when assembled, two helical beams, in which grooves the armor that connects the starting floor to the arrival floor will be inserted.

Technical sheet reinforced concrete Helical Staircases.

External diameter (Clockwise/Counterclockwise up)	Height (Riser)	Partition (Staircase)	Lenght (Tread)	Space available for passage (Without railing)	Weight (Each step)
cm	cm	degrees	cm	cm	kg
125	21,0	30,0°	42,5	70	25
140	21,0	27,5°	50,0	77	28
150	21,0	27,2°	55,0	84	31
160	21,0	26,2°	58,3	91	32
170	21,0	27,0°	63,5	93	36
180	17,5	25,0°	68,0	100	35
200	17,5	24,0°	74,5	112	40
220	17,5	23,6°	84,5	124	43
240	17,5	22,7°	94,5	132	52
260	17,5	22,2°	104,5	151	57
300	17,5	22,2°	123,5	161	75

Note: All data are indicative and subject to changes and tolerances of production, assembly and finishing.

To get to the finished product of the concrete reinforced staircase 3 stages are requested:

1. Structural assembly.
2. Finish of the rough: plaster or floated mortar application.
3. Treads and risers coating: wood type on request, stainless steel (it is also possible in ceramic, resin or marble, not to our care)
Railings: painted steel or satin stainless steel.

Our Company is able to give you the finished product or in single phases under the specific request.

Specifications of wooden helical staircases:

The staircases of matter are custom-made from an outer diameter of 110 cm. to a maximum standard of 300 cm. Angle, step and riser are optimized according to the specific situation; an anchor is necessary at the half of the stair to guarantee rigidity. Steps: wood types on demand, closed riser available. Finishes: the product is suitable for the widest customization, the bands can be RAL lacquered or wall painting finish or entirely of wood, the tread can also be finished as per sample. Railings: painted steel, satin stainless steel, wood.

Specifications of painted steel helical staircases:

The staircases of matter are custom-made from an outer diameter of 110 cm. to a maximum standard of 300 cm. Angle, step and riser are optimized according to the specific situation; an anchor or a tie-beam at the half of the stair is necessary to guarantee rigidity. Steps: wood types on demand, glass, possibility to prepare the support for stone treads. Finishes: the product is suitable for the widest customization, the bands can be micaceous or wall painting finish; the wood can also be finished as per sample. Railings: painted steel, satin stainless steel, wood.

This publication is property reserved, any form of reproduction, even partial, is forbidden, unless authorization in writing by the Company RIZZI. Data and measurements are for guidance only, the Company reserves the right to make any changes without prior notice.

Rubrique de Cahier des charges

Escalier en colimaçon circulaire de forme hélicoïdale, préfabriqué, sans limon central, avec diamètre externe de.....cm et hauteur totale de.....cm produit par l'entreprise RIZZI de Marano Vicentino, brevet n°507749, formé d'éléments individuels (marches) assemblés en succession comprenant la marche, la contremarche et, aux deux extrémités, le limon de poutre qui, quand le montage sera exécuté, formera deux limons hélicoïdaux avec des rainures dans lesquelles sera insérée l'armature qui relie l'étage de départ à l'étage d'arrivé.

Fiche Technique Escaliers Hélicoïdaux en béton armé.

Diamètre Externe (Montée sens horaire/anti-horaire)	Hauteur (De Marche)	Division (Escalier)	Longueur (Giron)	Espace utile passage (Sans rampe)	Poids (Par Marche)
cm	cm	degrés	cm	cm	kg
125	21,0	30,0°	42,5	70	25
140	21,0	27,5°	50,0	77	28
150	21,0	27,2°	55,0	84	31
160	21,0	26,2°	58,3	91	32
170	21,0	27,0°	63,5	93	36
180	17,5	25,0°	68,0	100	35
200	17,5	24,0°	74,5	112	40
220	17,5	23,6°	84,5	124	43
240	17,5	22,7°	94,5	132	52
260	17,5	22,2°	104,5	151	57
300	17,5	22,2°	123,5	161	75

Notes: toutes les données reportées sont indicatives et sujettes à des variations et à des tolérances aussi bien de production que de montage et de finition.

Trois phases sont nécessaires pour arriver au produit fini de l'escalier en béton armé:

1. Montage structurel.
2. Finitions du produit manufacturé brut: plâtre ou application de mortier taloché.
3. Revêtements des marches et contremarches: bois de la typologie demandée, acier inox (un revêtement en céramique, résine ou marbre est aussi possible mais non réalisé par nos soins)

Notre entreprise est en mesure de vous donner le produit fini ou en phases individuelles en fonction de la demande spécifique.

Caractéristiques techniques des escaliers hélicoïdaux en bois:

Les escaliers en question sont réalisés sur mesure à partir d'un diamètre externe allant de 110 cm à un max standard de 300 cm. Angle de la marche et contremarche sont optimisés en fonction de la situation spécifique; pour garantir la rigidité, un ancrage est nécessaire à la moitié de l'escalier. Marches: bois de la typologie demandée, possibilité de faire la contremarche fermée. Finitions: le produit se prête à la plus ample personnalisation, les limons peuvent être en finition RAL laquée, finition murale ou toute en bois; la marche peut aussi être finie selon échantillon. Rampes: acier peint, acier inox satiné, bois.

Caractéristiques techniques des escaliers hélicoïdaux en acier peint:

Les escaliers en question sont réalisés sur mesure à partir d'un diamètre externe allant de 110 cm à un max standard de 300 cm. Angle de la marche et contremarche sont optimisés en fonction de la situation spécifique; pour garantir la rigidité, un ancrage est nécessaire à la moitié de l'escalier. Marches: bois de la typologie demandée, verre, possibilité de prédisposer le support pour les marches en pierre. Finitions: le produit se prête à la plus ample personnalisation, les limons peuvent être en finition fer micacé, RAL, ou finition murale; le bois peut aussi être fini selon échantillon. Rampes: acier peint, acier inox satiné, bois.

La présente publication est une propriété réservée. Toute reproduction, sous quelque forme que ce soit, même partielle, est interdite, sans autorisation de la maison Rizzi. Les données et les mesures sont purement indicatives, l'entreprise se réserve le droit d'apporter n'importe quelle modification, même sans préavis.



Exemple d'escalier brut

CE N°1982 - CPR - 949
EN 14843

Progetti e Scale...

Projects and Staircases...Projets et Escaliers...

Progetti e scale di ogni forma, oggetti di "sartoria artigianale" che trovano in noi il partner ideale per il cliente esigente.

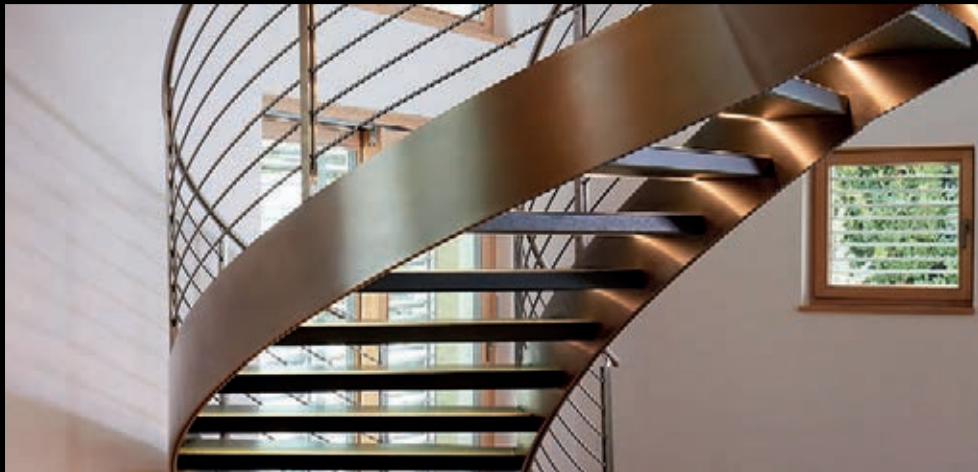
All shapes of projects and staircases, objects of "tailored craftsmanship" making us the ideal partner for the more demanding clients.

Projets et escaliers de toute forme, objets de «confection artisanale» qui trouvent en nous le partenaire idéal pour le client exigeant.



Studio Caretta e Depau

Scala a giorno con gradini a sbalzo • Open staircase with cantilever steps • Escalier à jour avec marches en porte-à-faux



Scala a giorno in acciaio inox con gradini in legno ed illuminazione a led • Open stainless steel staircase with wooden steps and led lighting
Escalier à jour en acier inox avec marches en bois et éclairage à led



Scala a giorno con gradini a sbalzo in legno • Open staircase with cantilever wooden steps • Escalier à jour avec marches en porte-à-faux en bois



Scala a giorno in acciaio inox con gradini in legno • Open stainless steel staircase with wooden steps • Escalier à jour en acier inox avec marches en bois



Scala a giorno doppia rampa
Two flight open staircase
Escalier à jour avec double rampe



